



FONDAZIONE

LANGITALIA

Philanthropy Advisor

PER DEFINIRE LA TUA STRATEGIA DI INTERVENTO
E VALUTARE IL TUO IMPATTO SOCIALE

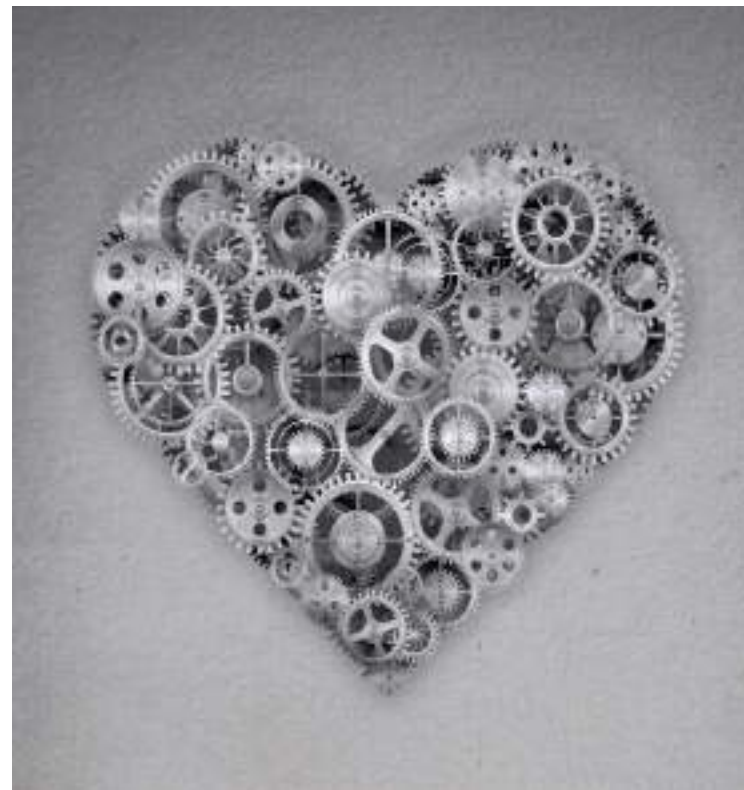
Milano, 17 luglio 2019

Fondazione Lang Italia

LA TUA STRADA PER LA FILANTROPIA STRATEGICA

Dal 2011 Fondazione Lang Italia **lavora per rendere più forti, efficaci e sostenibili le organizzazioni e le iniziative** che intervengono per rispondere a bisogni sociali in Italia.

Siamo un ente non profit composto da un team di **consulenti ed esperti in Filantropia Strategica** che affianca **Enti Non Profit, Fondazioni, Filantropi e Imprese** impegnate a favore della comunità.



Le nostre principali attività



Executive Education

Philanthropy Advisory

Philanthropy Day

Intermediazione filantropica

EXECUTIVE EDUCATION

CORSI ON DEMAND E A CATALOGO IN FILANTROPIA STRATEGICA

Centro Studi Lang

CORSI DI FORMAZIONE PER I PROFESSIONISTI DELLA FILANTROPIA

Calendario 2019

Prossimi appuntamenti

27-28 GIUGNO

FINANZIAMENTI E POLITICHE
EUROPEE PER IL NON PROFIT

4-5 LUGLIO

TOC E VALUTAZIONE IMPATTO

19-20 SETTEMBRE

FONDAZIONI INTERNAZIONALI

Con l'obiettivo di **creare cultura** sui temi, le pratiche e gli strumenti della **filantropia efficace**, il Centro Studi Lang propone percorsi formativi con un **team internazionale** di esperti e docenti per lo **sviluppo professionale** del settore filantropico e di chi ricopre posizioni in ambiti “ad alto impatto sociale” – quali Organizzazioni non profit, Fondazioni, Imprese, Filantropi.

- **Corsi brevi in aula**
- **Formazione on-demand**
- **Executive in Filantropia Strategica**
(nel 2020 la IX Edizione)

PHILANTHROPY ADVISORY

CONSULENZA A FONDAZIONI, IMPRESE E FILANTROPI

Set up Strategia Fondazione Theory of Change

CHIESI FOUNDATION • PROGETTO NEST AFRICA



Chiesi
FOUNDATION

Elaborazione della Theory of Change del Progetto NEST Africa e applicazione del Logical Framework per la definizione ex ante di un set di indicatori da monitorare per poter effettuare dopo 3 anni una valutazione dell'impatto sociale generato.

Strategia Fondazione Theory of Change

MISSION BAMBINI • PROGRAMMA CUORE DI BIMBI

Mission Bambini ha avviato il lavoro di Theory of Change al fine di implementare il Programma Cuore di Bimbi per **massimizzare l'impatto sociale** migliorando l'efficienza, l'organizzazione e la distribuzione geografica degli interventi.



THEORY OF CHANGE



PROGRAMMA CUORE DI BIMBI

IMPATTO

Stipare la mortalità nei paesi a basso reddito e ridurre l'incidenza di malattie cardiovascolari e diabete, migliorando la situazione di salute globale della popolazione

OUTCOME

Outcome 1: Aumento della copertura di servizi sanitari di base in aree a basso reddito.

Outcome 2: Aumento della copertura di servizi sanitari di base in aree a medio reddito.

Outcome 3: Aumento della copertura di servizi sanitari di base in aree a medio-alto reddito.

Outcome 4: Aumento della copertura di servizi sanitari di base in aree a alto reddito.

Outcome 5: Aumento della copertura di servizi sanitari di base in aree a basso reddito.

Outcome 6: Aumento della copertura di servizi sanitari di base in aree a medio reddito.

Outcome 7: Aumento della copertura di servizi sanitari di base in aree a medio-alto reddito.

Outcome 8: Aumento della copertura di servizi sanitari di base in aree a alto reddito.

Outcome 9: Aumento della copertura di servizi sanitari di base in aree a basso reddito.

Outcome 10: Aumento della copertura di servizi sanitari di base in aree a medio reddito.

Outcome 11: Aumento della copertura di servizi sanitari di base in aree a medio-alto reddito.

Outcome 12: Aumento della copertura di servizi sanitari di base in aree a alto reddito.

OUTPUT

Output 1: Aumento della copertura di servizi sanitari di base in aree a basso reddito.

Output 2: Aumento della copertura di servizi sanitari di base in aree a medio reddito.

Output 3: Aumento della copertura di servizi sanitari di base in aree a medio-alto reddito.

Output 4: Aumento della copertura di servizi sanitari di base in aree a alto reddito.

Output 5: Aumento della copertura di servizi sanitari di base in aree a basso reddito.

Output 6: Aumento della copertura di servizi sanitari di base in aree a medio reddito.

Output 7: Aumento della copertura di servizi sanitari di base in aree a medio-alto reddito.

Output 8: Aumento della copertura di servizi sanitari di base in aree a alto reddito.

Output 9: Aumento della copertura di servizi sanitari di base in aree a basso reddito.

Output 10: Aumento della copertura di servizi sanitari di base in aree a medio reddito.

Output 11: Aumento della copertura di servizi sanitari di base in aree a medio-alto reddito.

Output 12: Aumento della copertura di servizi sanitari di base in aree a alto reddito.

Valutazione Intervento umanitario

NANDO AND ELSA PERETTI FOUNDATION

La Fondazione Nando and Elsa Peretti ha incaricato Lang Italia di effettuare la valutazione di impatto dell'intervento a sostegno dell'emergenza umanitaria in Sud Sudan, che vede coinvolti 8 partner istituzionali: Amref Health Africa, Medici con l'Africa Cuamm, INTERSOS, Light for the World, Medici Senza Frontiere, Nurture Africa, UNHCR , World Food Programme. E' stata effettuata una **prima missione operativa di valutazione in Sud Sudan** nel mese di luglio ed è in partenza ad ottobre la **seconda missione, volta a continuare le rilevazioni sul campo e il confronto diretto con gli stakeholder di progetto.**



Valutazione impatto

FONDAZIONE PIERO E LUCILLE CORTI



Attraverso il sostegno di Fondazione Cariplo, Lang Italia ha valutato l'impatto sociale generato dal St. Mary's Hospital Lacor, situato a Gulu, nel Nord dell'Uganda. L'ospedale ha il suo principale finanziatore nella Fondazione Piero e Lucille Corti, costituita con il compito statutario di sostenerlo economicamente e con assistenza tecnico-logistica. **Lang ha proceduto alla definizione della ToC del progetto e al successivo calcolo dello SROI - Social Return on Investment**, avvalendosi per le proxy finanziarie di uno studio condotto in precedenza sul campo. Il lavoro ha avuto una valenza sia interna sia esterna, fornendo un efficace strumento di comunicazione per la raccolta fondi dell'organizzazione - e nei confronti degli stakeholder di Fondazione Corti, nello specifico Fondazione Cariplo.

Valutazione impatto sociale

CAF



Lang Italia ha condotto per CAF Onlus il **primo studio in Italia volto a dimostrare il risparmio per la collettività generato da progetti a supporto dei minori tolti alle famiglie di origine**. FLI ha supportato CAF nel calcolo dello SROI - Social Return on Investment, ottenuto definendo la catena della ToC di ogni progetto e procedendo alla raccolta delle informazioni attraverso interviste alle figure chiave dell'Associazione. Le proxy finanziarie sono state ottenute mediante analisi della letteratura esistente a livello nazionale e internazionale e ad una accurata attività di rielaborazione interna.



Valutazione impatto

FONDAZIONE SACRA FAMIGLIA



Lang Italia ha supportato per due annualità Fondazione Sacra Famiglia Onlus nella valutazione dell'impatto sociale dei suoi progetti strategici. FLI ha realizzato in particolare il calcolo dello **SROI - Social Return on Investment per 3 progetti**, definendo precedentemente le linee principali della ToC di ognuno. Altri 3 progetti sono stati invece valutati utilizzando un approccio quali quantitativo. Il lavoro ha avuto una valenza sia interna sia esterna, consentendo di comunicare in modo più semplice e diretto il valore creato agli stakeholder.



INTERMEDIAZIONE FILANTROPICA

Transnational Giving Europe - TGE

Fondazione Lang Europe Onlus promuove, sostiene e incoraggia lo sviluppo e la diffusione della cultura del dono e della filantropia a livello internazionale.

La Fondazione opera nel campo dell'**intermediazione filantropica**, supportando individui, imprese e organizzazioni non profit nelle loro esigenze filantropiche, in particolare attraverso la creazione di **fondi dedicati** e il supporto nelle **donazioni transnazionali**, garantendo i benefici fiscali riservati dalla legge italiana per le erogazioni in favore di enti con qualifica di onlus.

A tale scopo Fondazione Lang Europe Onlus ha aderito al progetto di **Transnational Giving Europe**, organizzazione nata nel 1999 che collabora con organizzazioni ed enti non profit in 18 paesi (**Austria, Belgio, Bulgaria, Croazia, Francia, Germania, Italia, Lussemburgo, Paesi Bassi, Polonia, Portogallo, Romania, Slovacchia, Slovenia, Spagna, Svizzera, Regno Unito, Ungheria**), consentendo a donatori privati e corporate di sostenere finanziariamente organizzazioni non profit di altri stati membri, beneficiando dei vantaggi fiscali previsti dalla legislazione del proprio paese di appartenenza.

Transnational Giving Europe

I PARTNER INTERNAZIONALI



PHILANTHROPY DAY

DAL 2013 IL PRIMO EVENTO ITALIANO SULLA FILANTROPIA STRATEGICA

ToC MISURAZIONE
IMPATTO



INNOVAZIONE
SOCIALE

CAPACITY
BUILDING

PERFORMANCE
IMPERATIVE

FONDAZIONI • IMPRESE • ENTI NON PROFIT • FILANTROPI • CONSULENTI

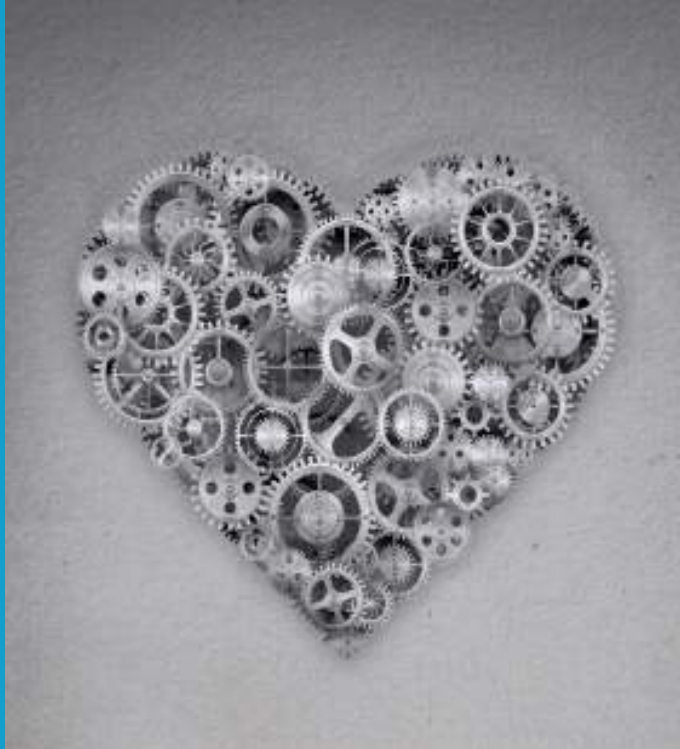


Philanthropy Day

VII Edizione • 24 ottobre 2019, Milano

FILANTROPIA STRATEGICA
SOSTENIBILITÀ

Thank you.



Lucia Martina Segretario Generale
m. 338.5903544 • l.martina@fondazionelangitalia.it
t. 02 36635131 • www.fondazionelangitalia.it

